



一休庵定食 1,300 円

季節の刺身・天婦羅・茶碗蒸し・焼魚・小鉢・デザート付



濃厚つけめん 960 円



肉吸い定食 930 円

御飯・漬物・小鉢・生玉子付



湯上がりおつまみセット 1,050 円

生ビール・枝豆・ミニ冷奴
ほたるいか素干・たこわさ・チャーシューメンマ



<スパゲッティ>ミートソース
チーズ焼(カレー風味) 880 円
ミニサラダ付

終了しました

当店おすすめメニュー

<定食>

定食にはご飯・味噌汁・漬物・小鉢がついています

豚の生姜焼き定食 960 円
単品 720 円

鶏の唐揚げ定食 960 円
単品 720 円

チキン南蛮定食 1,050 円
単品 790 円

レバニラ炒め定食 900 円
単品 620 円

ハンバーグ定食 (デミグラス) 1,050 円
単品 820 円

カキフライ定食 940 円
単品 690 円

鯖の塩焼定食 880 円
単品 660 円

ヒレカツ定食 (80g×2枚) 1,250 円

<丼・カレー>

カツ丼 (お漬物・味噌汁付) 800 円

親子丼 (お漬物・味噌汁付) 680 円

鮭いくら丼セット 900 円

うな重セット 940 円

●ご飯セット 280 円●

ごはん
味噌汁
.....

●おにぎり● お漬物付

・とろろ昆布 180 円
・鮭 180 円

●ご飯・味噌汁●

・ライス(普通盛) 180 円
・ライス(小) 120 円
・ライス(大) 260 円

お食事処

一休庵

<ラーメン> ※醤油・塩・チャーシュー

醤油ラーメン 820 円

塩ラーメン 820 円
(バター付 870 円)

チャーシューメン 1,100 円

<そば> ※麺の大盛りは+120 円

かけそば(温) 620 円

海老天そば(温) 900 円

ざるそば(冷) 620 円

<うどん> ※麺の土盛りは+120 円

かけうどん(温) 620 円

海老天うどん(温) 900 円

カレーうどん(温) 880 円

氷見うどん(冷) 820 円

<おつまみ>

きゅうり一本漬	330 円
茄子漬け	330 円
枝豆	300 円
冷奴	一丁 280 円 半丁 160 円
なまこ酢	450 円
もずく酢	400 円
砂肝焼	580 円
ホルモンニラ炒め	700 円
もつ煮込み	600 円
焼ギョーザ	460 円
揚げギョーザ	460 円
イカゲソ揚げ	550 円
ポテトフライ	400 円
揚げ出し豆腐	450 円
揚げポテトもち	590 円



湯あがりセット 1,050 円

(内容が変わる場合がございます)



<スパゲッティ>

ミートソースチーズ焼 990 円
(カレー風味) ミニサラダ付



豆腐サラダ 490 円



シーザーサラダ 590 円

<お子様メニュー>

メニューはすべておもちゃ付♪

※中学生以上の方はお子様メニューのご注文はご遠慮下さい。
※内容は変わる場合がございます。



- ・ お子様カレー
- ・ チキンナゲット
- ・ ポテトフライ
- ・ たこウィンナ

お子様カレー 620 円

おもちゃ付



- ・ お子様ラーメン
- ・ チキンナゲット
- ・ ポテトフライ
- ・ たこウィンナー

お子様ラーメン 600 円

おもちゃ付



- ・ お子様うどん
- ・ チキンナゲット
- ・ ポテトフライ
- ・ たこウィンナー

お子様うどん 540 円

おもちゃ付

(すべて税別)

ドリンクメニュー

●生ビール

アサヒスーパードライ(中) 620円
 スーパードライ(小) 450円

●瓶ビール

アサヒスーパードライ(中瓶)
 キリン一番搾り(中瓶) 各650円



●ハイボール

樽詰めブラックニッカハイボール 500円

●サワー・チューハイ

酒場のレモン堂 580円

●焼酎

※ボトル(キープ含む)にはセット料金として300円頂きます。(氷・水・お湯等)
 ※キープは3か月となります。

芋 金黒	グラス	550円
	ボトル(900ml)	3100円
麦 一番札	グラス	500円
	ボトル(900ml)	2900円
トッピング		
レモンスライス		250円
梅干		300円



●ノンアルコール

アサヒドライゼロ(Alc0.00%) 440円
 オールフリー樽詰め 1口グラス 150円
 ジョッキ 330円



●ソフトドリンク

ウーロン茶
 オレンジジュース
 メロンソーダ
 カルピス
 コカコーラ
 ホットコーヒー
 アイスコーヒー 各330円

<デザート類>

【フロート】

クリームソーダ 470 円

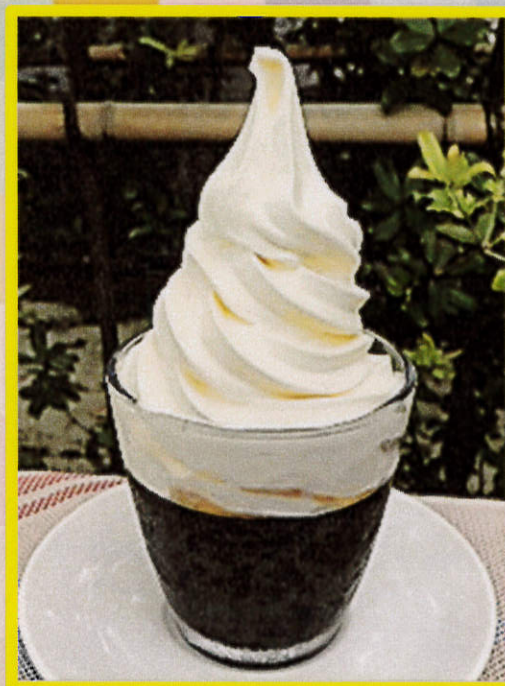
コーラフロート 470 円

コーヒーフロート 520 円



宇治抹茶白玉金時

490 円



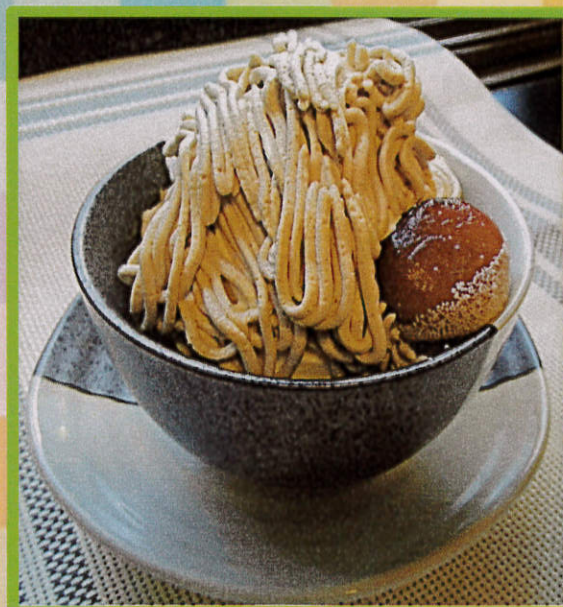
コーヒーゼリーソフト

450 円



カラフルソフト

440 円



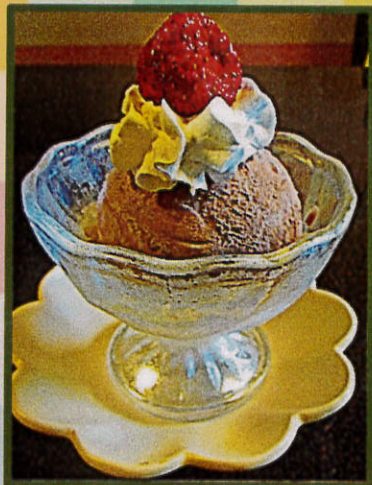
モンブランソフト

540 円

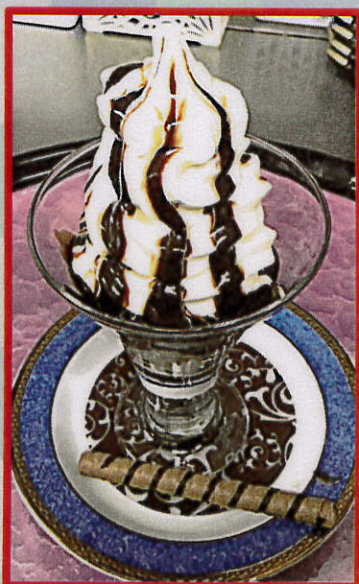
<デザート類>



安納芋パフェ 630円



チョコアイス
340円



チョコサンデー 430円

【ソフトクリーム】

バニラ 320円

季節 330円

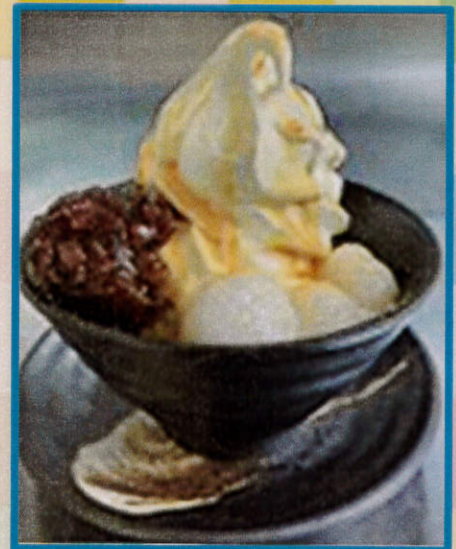
ミックス 330円

(バニラ+季節)

バニラミニ 220円

季節ミニ 230円

ミックスミニ 220円



白玉きな粉黒蜜 440円



ブルーベリーサンデー480円